

POLE CULTUREL AUGUSTE ESCOFFIER

Salle Irène KENIN

Equipements techniques - Plan feu/plan scène

Régie salle et régie fermée

EQUIPEMENT SON

1 face Martin Audio :
8 "cabine" W8LM
6 "front" DD6
2 "sub" WS218
8 "retour" F15
1 XTA 2/2/1+1
2 GLD80 32/12+8
1 boîtier de scène fixe 32
3 boîtiers de scène 8
1 lecteur CD/USB Numark
18 pieds de micro H
6 pieds de micro M
4 pieds de micro S
8 D.Box

Micros

7 Shure SM58
7 Shure SM57
2 Shure Beta58
2 Shure Beta57
1 Shure Beta52
1 Shure Beta91A
1 Shure Beta87A
3 Shure SM81
3 Shure SM98
3 Sennheiser E604
1 Sennheiser E906
2 AKG CK91
.8 Neumann KM184
2 HF "main" Sennheiser EW300
2 HF "main" Shure SM58
2 HF "serre-tête" Shure QLX

EQUIPEMENT LUMIERE

1 Jands Event 416
1 Interface DMX Sunlite
20 PC
16 DC
12 PAR
1 "serie" ACL
5 blocs de puissance 6x2Kw RVE
1 bloc de puissance 12x2Kw RVE
2 "splitter" Oxo
1 "stobo"
1 "smoke" Hazer
8 Starway MaxKolor 36
6 Starway ServoSpot 600
4 Robe Spot 250
4 Showtec Shark Spot 1
4 "totem" équipés Chauvet Wedge 3

MATERIEL VIDEO

Vidéo projecteur
Ecran projection cyclo

MATERIEL CINEMA

Projecteur numérique CHRISTIE
CP2220S2
Enceinte cinéma 5.1
Ecran 16/9

PLATEAU

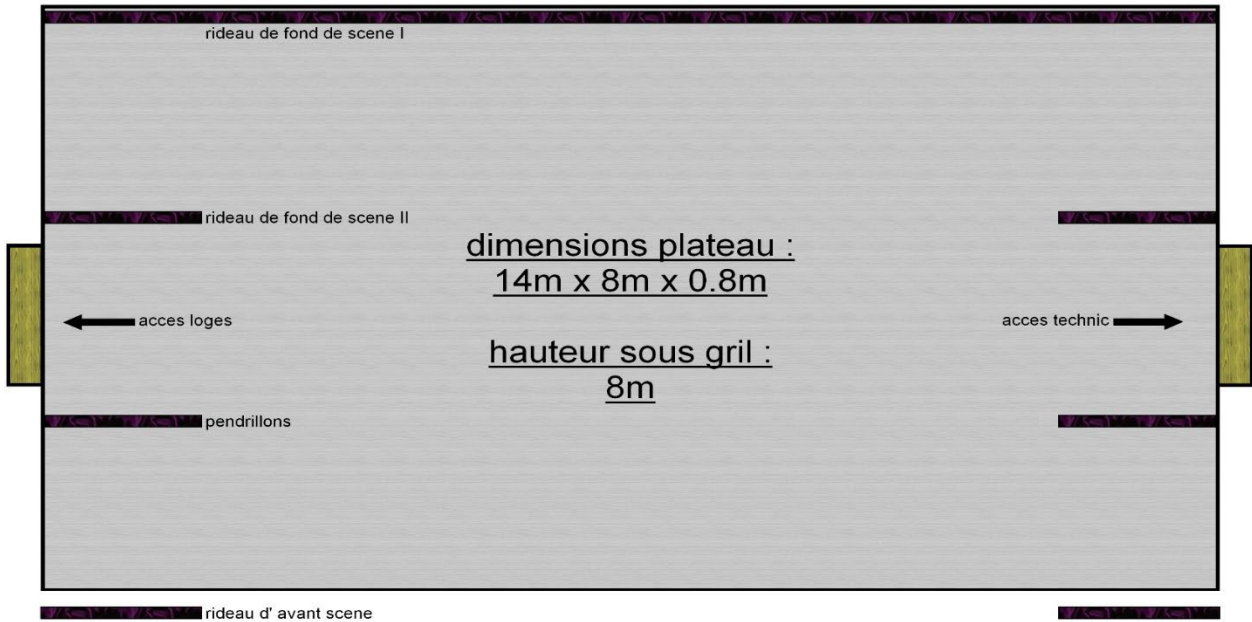
Dimension scène : 14m x 8m
(exploitable : 12m x 7m)
32 paires plateaux à cour
16 paires pour la diffusion
Régie en salle et/ou régie fermée
4 systèmes d'intercom Altair WBS 200
Tapis de danse noir aux dimensions
du plateau
Rideau fond de scène "manuel" en
deux parties
Rideau centre-scène "manuel" en
deux parties
Rideau avant-scène "électrique" en
deux parties
4 pendillons 2m x 9m
5 frises de 0.5m

CONTACTS

Didier ATTARD

Chef de service spectacles
04.22.13.60.71/06.25.06.00.42
didier.attard@villeneuve-loubet.fr

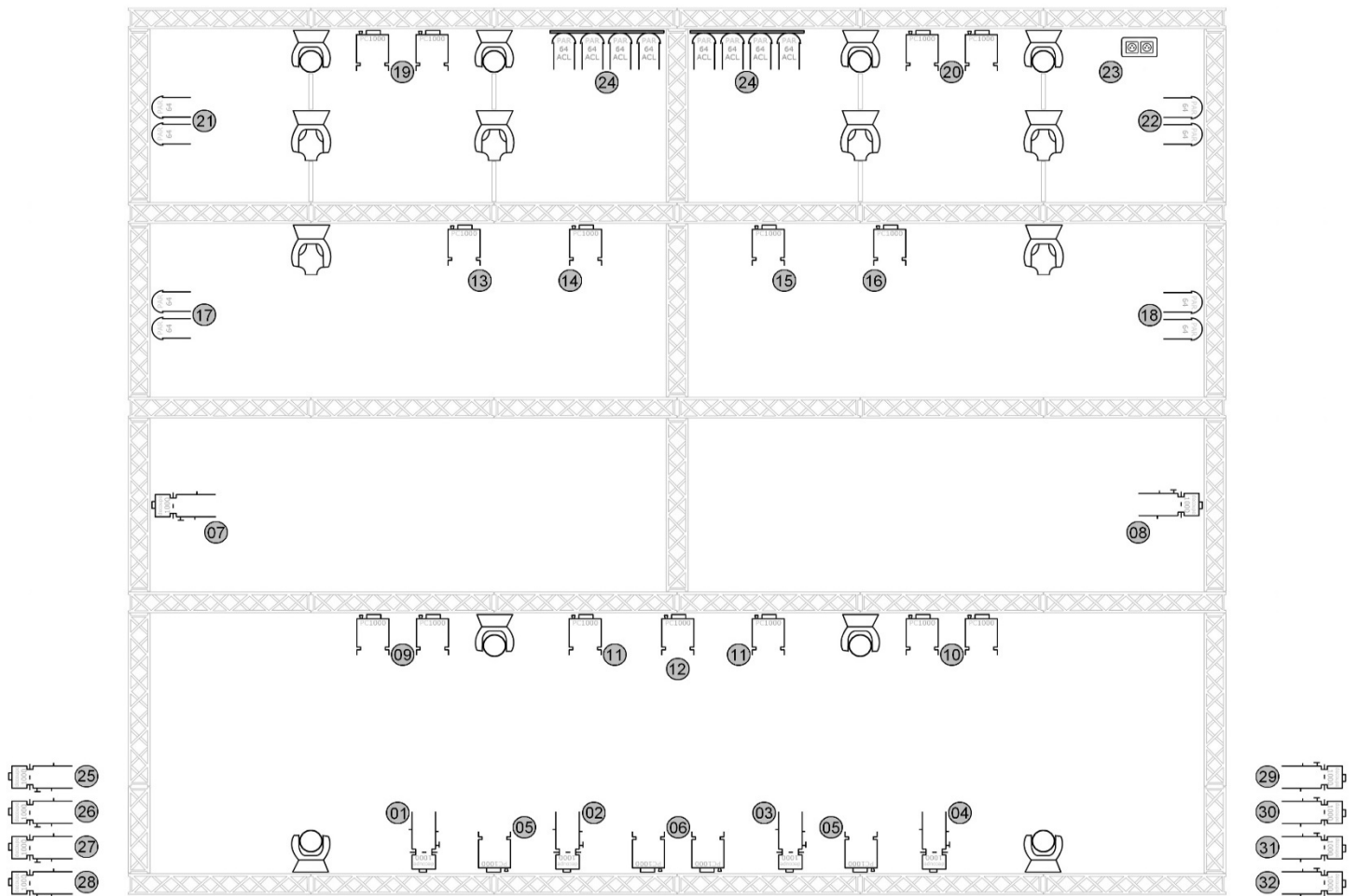
PLAN DE SCENE / PLAN DE FEU



dimensions scene I :
12m x 7.5m

dimensions scene II :
12m x 5m

Plan Scene P.C.A.E. / laurent © 2013



Plan Feu P.C.A.E. / laurent © 2013